

CÔNG TY
ĐIỆN LỰC KON TUM
ĐIỆN LỰC TP KON TUM

CỘNG HÒA XÃ HỘI CHỦ NGHĨA VIỆT NAM
Độc lập - Tự do - Hạnh phúc

V/v phòng chống cháy nổ, ngăn ngừa
sự cố, tai nạn điện trong nhân dân do
vi phạm hành lang an toàn lưới điện
cao áp trong dịp Tết năm 2025

Kính gửi:

- UBND các phường, xã trực thuộc thành phố Kon Tum;
- UBND các xã trực thuộc huyện Ia H'Drai.

Căn cứ Luật Điện lực, ngày 03/12/2004 và Luật sửa đổi, bổ sung một số điều của Luật Điện lực ngày 20/11/2012;

Căn cứ Nghị định số 14/2014/NĐ-CP ngày 26/02/2014 của Chính phủ: Quy định chi tiết thi hành Luật Điện lực về an toàn điện;

Căn cứ Nghị định 51/2020/NĐ-CP ngày 13/12/2022 của Chính phủ: Sửa đổi bổ sung một số điều của Nghị định 14/2014/NĐ-CP;

Căn cứ Nghị định số 134/2013/NĐ-CP, ngày 17/10/2013 của Chính phủ: Quy định về xử phạt vi phạm hành chính trong lĩnh vực điện lực, an toàn đập thủy điện, sử dụng năng lượng tiết kiệm và hiệu quả;

Để đảm bảo an toàn trong việc cung cấp điện và ngăn ngừa sự cố, tai nạn điện trong nhân dân do vi phạm hành lang an toàn lưới điện cao áp và phòng chống cháy nổ, đặc biệt trong dịp Tết Dương lịch, Tết Nguyên đán Ất Tỵ năm 2025. Điện lực thành phố Kon Tum kính đề nghị UBND các phường, xã trực thuộc thành phố Kon Tum; các xã thuộc huyện Ia H'Drai hỗ trợ tuyên truyền, vận động bà con nhân dân, học sinh các trường học và các tổ chức cơ quan trên địa bàn thực hiện:

1. Không dựng cây nêu gàn, dưới đường dây trung áp có nguy cơ mất an toàn cho con người và thiết bị; Đặc biệt dịp tết Giáp Thìn 2024 vừa qua, Người dân khu vực thành phố Kon Tum đã dựng cây nêu đón năm mới vi phạm hành lang an toàn lưới điện, nhân viên Điện lực TP Kon Tum phải xử lý hạ cây nêu để đảm bảo an toàn. Đã có vụ tai nạn điện có liên quan đến việc dựng cây nêu, cụ thể vào ngày 04/02/2024, trên địa bàn xã Ea Huar - huyện Buôn Hồ - tỉnh Đắk Lắk đã xảy ra 01 vụ tai nạn điện do người dân dựng cây nêu bằng tre tươi vướng vào đường dây trung áp vi phạm khoảng cách an toàn gây phóng điện, nạn nhân bị điện giật tử vong ngay sau đó.

2. Không bán các loại pháo giấy có tráng kim loại, không thả điều, bong bóng bay, đồ chơi - thiết bị bay tại các khu vực có lưới điện và trạm điện.

3. Nâng cao ý thức trong việc sử dụng điện an toàn, phòng chống cháy nổ, thường xuyên tự kiểm tra lại đường dây điện của mình để đường dây luôn đảm bảo kỹ thuật và an toàn trong quá trình sử dụng, nếu dây đã cũ hoặc treo trên các cột không đảm bảo thì phải thay thế.

4. Thông báo đến các tổ chức, cá nhân xây dựng nhà cửa, công trình, dọn dẹp chỉnh trang hoặc treo băng rôn, câu mắc, đầu nối hệ thống điện chiếu sáng công cộng, hệ thống điện chiếu sáng Lễ hội, Chợ hoa Tết, bảng hiệu đèn trang trí, v.v... Phải tuyệt đối chấp hành nghiêm khoảng cách an toàn điện đối với lưới điện cao áp, được quy định tại điều 10, 11 và 13-Nghị định 14/2014/NĐ-CP.

Khi có nguy cơ mất an toàn xin liên hệ với Điện lực thành phố Kon Tum (qua số tổng đài CSKH 19001909) để hỗ trợ tư vấn kỹ thuật giúp đỡ bà con nhân dân trong việc sử dụng điện an toàn.

Điện lực thành phố Kon Tum gửi kèm “Khoảng cách an toàn điện được quy định tại Nghị định 14/2014/NĐ-CP; Sử dụng điện an toàn và hiệu quả đem lại hạnh phúc cho mọi nhà” và biển “Cảnh Báo! Thả điều gần đường dây điện có thể gây phóng điện chết người hoặc sự cố lưới điện”, để UBND các xã phường tuyên truyền đến bà con nhân dân và các tổ chức trên địa bàn.

Rất mong được sự hợp tác hỗ trợ giúp đỡ của các cấp chính quyền trong việc tuyên truyền các biện pháp an toàn trong sử dụng điện đến nhân dân trên địa bàn thành phố Kon Tum và huyện Ia H’Drai.

Trân trọng./.

Nơi nhận:

- Như trên;
- UBND Tp Kon Tum (thay b/cáo);
- UBND huyện Ia H’Drai (thay b/cáo);
- KTPC (thay b/cáo);
- Phòng Kinh doanh ĐLTP;
- Đội QLĐZ&T;
- Lưu: VT, KHKT.

**KT. GIÁM ĐỐC
PHÓ GIÁM ĐỐC**

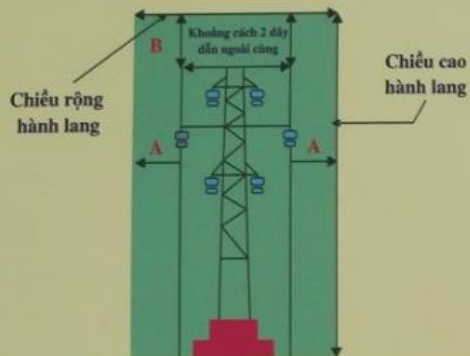
Trần Quốc Chí



NGHỊ ĐỊNH 14/2014/NĐ-CP

Quy định chi tiết thi hành Luật điện lực về an toàn điện

GIỚI HẠN HÀNH LANG BẢO VỆ AN TOÀN LƯỚI ĐIỆN CAO ÁP



Cấp điện áp	Khoảng cách A		Khoảng cách B
	Dây trần	Dây bọc	
22kV	2m	1m	2m
35kV	3m	1,5m	2m
110kV	4m		3m

- ✓ **CHIỀU DÀI** hành lang được tính từ vị trí đường dây ra khỏi ranh giới bảo vệ của trạm này đến vị trí đường dây đi vào ranh giới bảo vệ của trạm kế tiếp
- ✓ **CHIỀU RỘNG** hành lang được giới hạn bởi hai mặt thẳng đứng về hai phía của đường dây, song song với đường dây có khoảng cách từ dây ngoài cùng về mỗi phía khi dây ở trạng thái tĩnh
- ✓ **CHIỀU CAO** hành lang được tính từ dây móng cột đến điểm cao nhất của công trình công thêm khoảng cách an toàn theo chiều thẳng đứng

Nghiêm cấm: trộm cắp hoặc tháo gỡ dây néo, dây tiếp đất, trang thiết bị của lưới điện; trèo lên cột điện, vào trạm điện hoặc khu vực bảo vệ an toàn công trình điện khi không có nhiệm vụ.

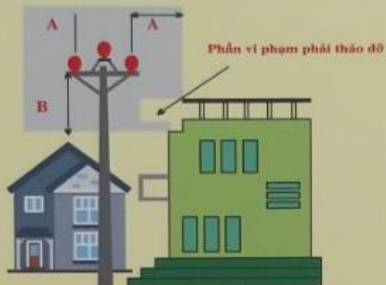
(Lược trích Nghị định 14/2014/NĐ-CP của Chính phủ)



NGHỊ ĐỊNH 14/2014/NĐ-CP

Quy định chi tiết thi hành Luật điện lực về an toàn điện

GIỚI HẠN HÀNH LANG BẢO VỆ AN TOÀN LƯỚI ĐIỆN CAO ÁP



Điện áp	Khoảng cách A (HLAT)		Khoảng cách B
	Dây trần	Dây bọc	
Đến 22kV	2m	1m	3m
Đến 35kV	3m	1,5m	3m
Đến 110kV	4m		4m

Nhà ở, công trình xây dựng được tồn tại trong hành lang bảo vệ an toàn đường dây dẫn điện trên không phải đáp ứng đủ các điều kiện sau:

1. Khoảng cách từ bất kỳ bộ phận nào của nhà ở, công trình đến dây dẫn điện gần nhất khi dây ở trạng thái võng cực đại không nhỏ hơn quy định trong bảng sau:

Điện áp	Đến 35 kV	110 kV
Khoảng cách	3m	4m

2. Mái lợp và tường bao phải làm bằng vật liệu không cháy.
3. Không gây cản trở đường ra vào để kiểm tra, bảo dưỡng, thay thế các bộ phận công trình lưới điện cao áp.
4. Trước khi xây dựng, coi nới nhà cửa, công trình trong hành lang an toàn lưới điện cao áp chủ đầu tư phải thỏa thuận bằng văn bản với đơn vị quản lý lưới điện cao áp về các biện pháp đảm bảo an toàn đường dây dẫn điện trên không và an toàn trong quá trình xây dựng, coi nới, cải tạo, sử dụng nhà ở, công trình này. (Luật điện lực)

Để đảm bảo an toàn cho bản thân và gia đình nếu nhà ở, công trình có mái lợp bằng kim loại cách điện với đất; nên nối đất mái. Bảng cách dùng thép tròn đường kính không nhỏ hơn 16 mm hoặc thép vuông có tiết diện tương đương hoặc thép góc có kích thước không nhỏ hơn (40x40x4)mm làm cọc nối đất; chiều dài phần chôn trong đất ít nhất 0,8 m (theo phương thẳng đứng). Dây nối từ mái đến cọc được làm bằng thép tròn đường kính không nhỏ hơn 6 mm hoặc thép dẹt kích thước không nhỏ hơn (24x4)mm hoặc dây đồng mềm nhiều sợi tiết diện không nhỏ hơn 16 mm².

(Lược trích Nghị định 14/2014/NĐ-CP của Chính phủ)



NGHỊ ĐỊNH 14/2014/NĐ-CP

Quy định chi tiết thi hành Luật điện lực về an toàn điện

CHẶT TỈA CÂY NẴM NGOÀI HÀNH LANG BẢO VỆ AN TOÀN LƯỚI ĐIỆN CAO ÁP CÓ NGUY CƠ NGÃ ĐỔ VÀO ĐƯỜNG DÂY



Khoảng cách A từ dây dẫn khi ở trạng thái võng cực đại đến điểm gần nhất của cây phải đảm bảo khoảng cách:

- ≥ 0,7m đối với dây bọc có điện áp đến 35kV
- ≥ 1,5m đối với dây trần có điện áp đến 35kV

Mọi trường hợp vi phạm hành lang bảo vệ an toàn lưới điện cao áp đều có khả năng gây ra tai nạn điện, có thể dẫn đến chết người hoặc tàn tật suốt đời, có thể gây sự cố lưới điện, làm hỏng thiết bị, cháy nhà, thiệt hại nặng về tài sản.

(Lược trích Nghị định 14/2014/NĐ-CP của Chính phủ)



SỬ DỤNG ĐIỆN AN TOÀN VÀ HIỆU QUẢ ĐEM LẠI HẠNH PHÚC CHO MỌI NHÀ

A/ AN TOÀN ĐIỆN GIA ĐÌNH

1/ Nên: Cắt ngay mạch điện đến bàn ủi, bếp điện... (dụng cụ dễ gây cháy) khi ngưng sử dụng. Cắt mạch điện tivi và tách cả dây an-ten ra khỏi tivi khi có giông sét hoặc bão lớn.



2/ Nên: Cắt áp tô mát, cầu dao điện và treo biển báo "Cấm đóng điện có người đang làm việc" tại cầu dao khi cần sửa chữa hoặc mắc điện trong nhà.

3/ Không: Buộc dây vào cột điện hoặc dùng dây dẫn điện để phơi, móc quần áo và các vật dụng khác.



4/ Không: Dựng giàn giáo, an-ten, bảng hiệu, biển quảng cáo... gần đường dây điện hoặc dựng cao quá có thể chạm vào đường dây khi bị đổ ngã...

5/ Không: Dùng điện để chống trộm cắp, bẫy chuột, rà cá... gây nguy hiểm tính mạng con người



6/ Không: Cắm trực tiếp đầu dây dẫn điện vào ổ cắm, mà phải có phích cắm chắc chắn, phích cắm phải là phía tải và ổ cắm là phía nguồn điện.



SỬ DỤNG ĐIỆN AN TOÀN VÀ HIỆU QUẢ ĐEM LẠI HẠNH PHÚC CHO MỌI NHÀ

B/ AN TOÀN ĐIỆN NƠI CÔNG CỘNG

1/ Không: làm lều, quán dưới trạm điện hoặc sử dụng cột điện để làm lều, quán, đứng dưới đường dây và cột điện khi trời mưa hoặc lúc có giông sét.

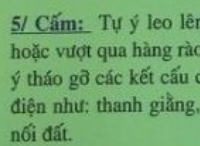


2/ Chú ý: Khi chặt cây gần đường dây điện có thể bị phóng điện gây nguy hiểm cho tính mạng khi cây ngã đổ vì phạm khoảng cách an toàn.

3/ Chú ý: Đường dây cao áp có thể phóng điện qua không khí. Khi xây dựng nhà cửa, công trình, các giàn giáo phải chắc chắn, mọi người không được đến gần hoặc đưa đồ vật vi phạm hành lang an toàn lưới điện, để phòng có thể bị phóng điện gây chết người.



4/ Cấm: Bắn, ném bất cứ vật gì lên đường dây điện hoặc thả điều gần đường dây điện



5/ Cấm: Tự ý leo lên trụ cầu mốc hoặc vượt qua hàng rào trạm điện; tự ý tháo gỡ các kết cấu của công trình điện như: thanh giằng, dây néo, dây nối đất.



6/ Chú ý: Khi thấy dây điện bị chạm chập hoặc bị đứt, phải đứng cách xa hơn 10 mét, đồng thời cảnh báo không cho mọi người đến gần và báo ngay cho Điện lực đến xử lý.



SỬ DỤNG ĐIỆN AN TOÀN VÀ HIỆU QUẢ ĐEM LẠI HẠNH PHÚC CHO MỌI NHÀ

C/ ĐỂ PHÒNG TAI NẠN ĐIỆN TRONG MÙA MƯA BÃO, LŨ LỤT:

Để đề phòng tai nạn điện xảy ra trong mùa mưa bão, lũ lụt đề nghị các địa phương, tổ chức và nhân dân thực hiện một số điều sau:

1/ Thường xuyên kiểm tra hệ thống điện, nếu thấy không đảm bảo an toàn cần sửa chữa, thay thế ngay. Những khu vực có đường dây điện chạy qua cần kiểm tra, không để điện truyền ra nhà cửa, cây cối, hàng rào hay xuống nước... rất nguy hiểm, có thể gây tai nạn cho người.



2/ Khi có mưa to, gió lớn, nếu ở đường dây điện và trạm điện thì phải chú ý để phòng: dây điện đứt rơi xuống, cây đổ hoặc cành cây gãy đè vào đường dây, trạm điện, cột điện đổ, sứ vỡ, điện bị rò; nước ngập sát tủ điện trạm biến áp, nổ hoặc cháy cáp ngầm, đường dây hay trạm điện... Nếu phát hiện thấy các sự cố trên thì phải cử người canh gác ngăn không cho ai lại gần và báo ngay cho đơn vị quản lý của Điện lực,

3/ Trường hợp có mưa to, gió lớn, lũ lụt có khả năng gay gắt lở sạt có đường dây, trạm điện và gây tai nạn điện trong nhân dân, các Ban chỉ huy phòng, chống lụt, bão và tổ chức quản lý điện địa phương cần phối hợp với Điện lực để cắt điện cô lập kịp thời những khu vực mất an toàn.

4/ Sau khi hết lụt, bão... phải kiểm tra chắc chắn bảo đảm an toàn mới được đóng điện trở lại.

5/ Khi phát hiện thấy có người bị điện giật cần khẩn trương tách nạn nhân khỏi nguồn điện và nhanh chóng cứu chữa người bị nạn đồng thời gọi báo điện thoại cấp cứu 115.

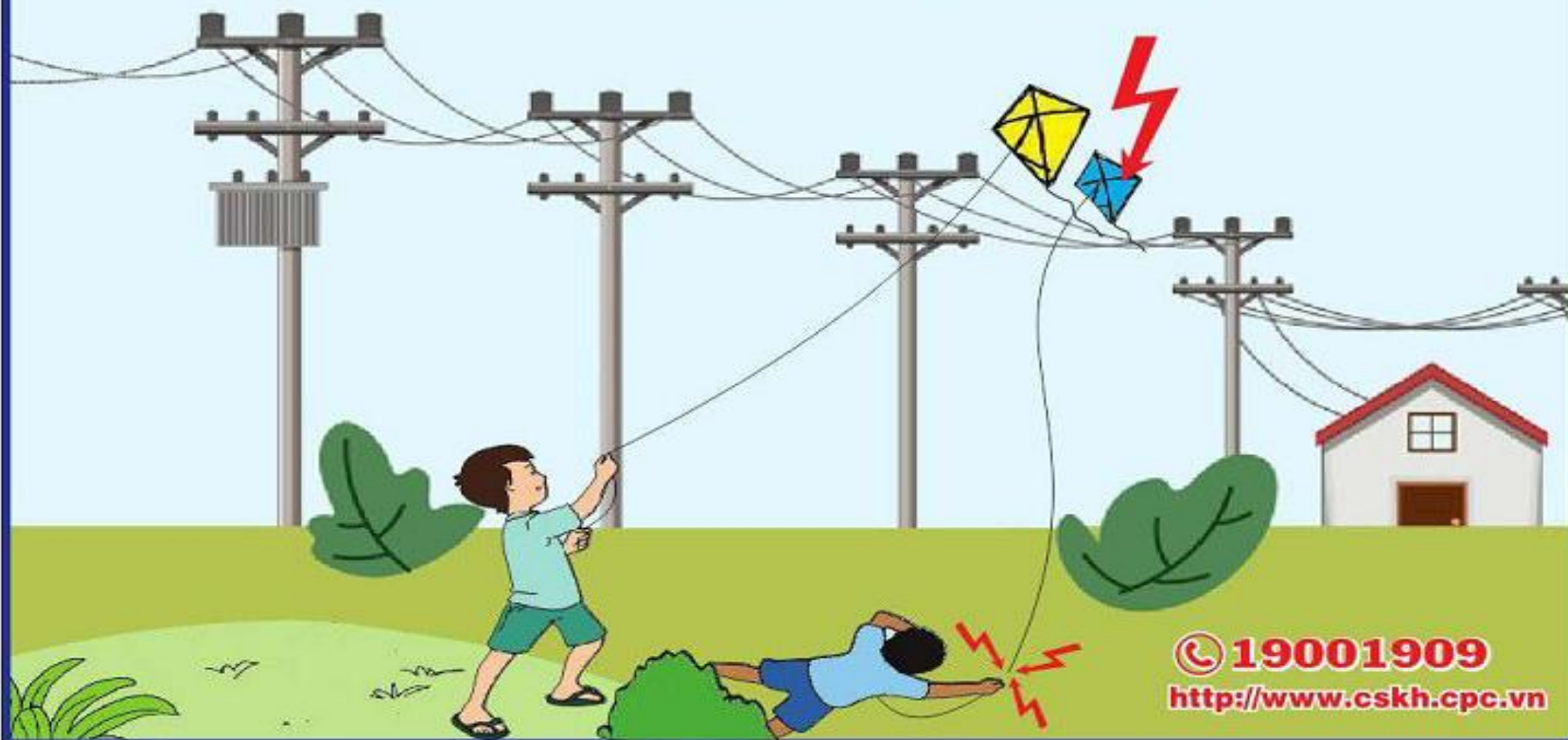
Vào mùa mưa bão, tai nạn điện xảy ra rất nhiều trong nhân dân, vì vậy thực hiện nghiêm túc các điều lưu ý trên sẽ hạn chế được nhiều thiệt hại về tài sản và con người.



EVN CPC

CẢNH BÁO !

**THẢ DIỀU GẮN ĐƯỜNG DÂY ĐIỆN CÓ THỂ GÂY PHÓNG ĐIỆN
CHẾT NGƯỜI HOẶC GÂY SỰ CỐ LƯỚI ĐIỆN.**



☎ 19001909
<http://www.cskh.cpc.vn>